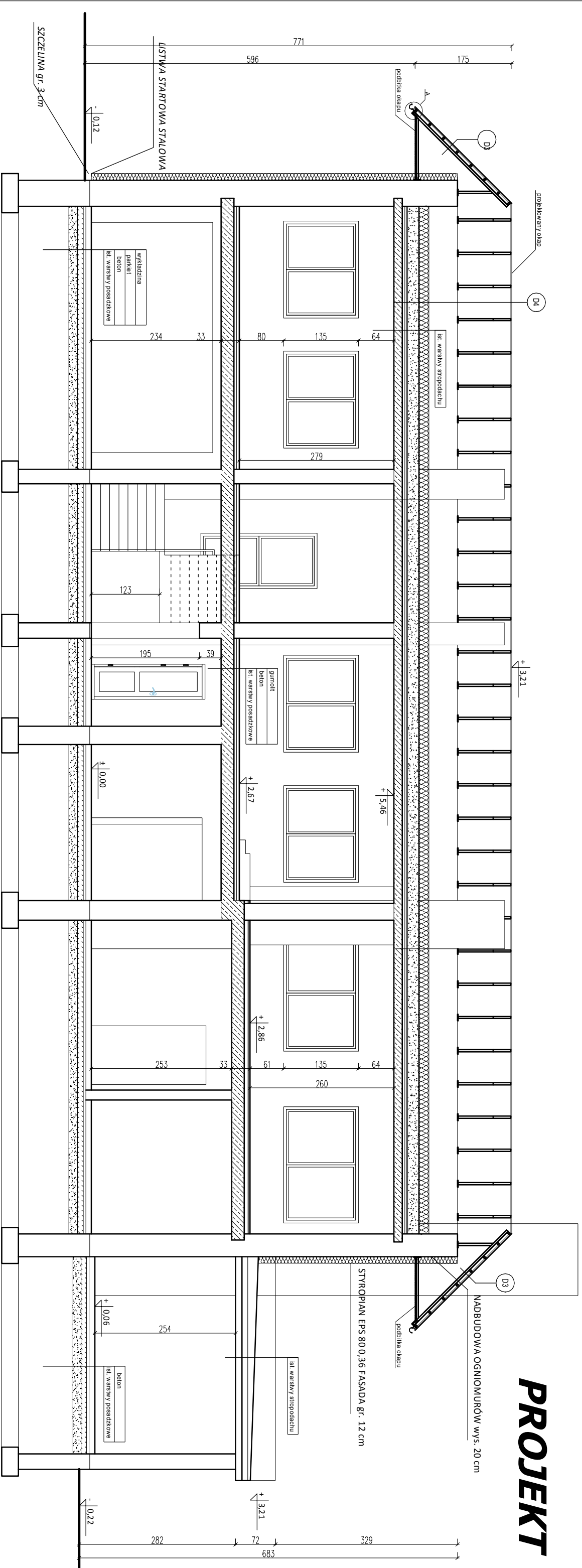
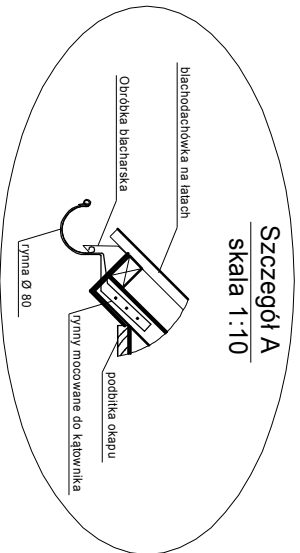


PROJEKT



D3	Projekowany Okap
2 cm	blachodachówka
3,5x5 cm	łaty
4 cm	Konstrukcja stalowa z kątownika 40x40x3 mm

5,2 mm	papa nawierzchniowa SBS gr. 5,2
3,0 mm	papa podkładowa gr. 3,0
18 cm	izolacja termiczna ze styropianu
-	istniejąca konstrukcja stropodachu



USŁUGI INWESTYCYJNE IADZORY BUDOWLANE KOSZTORYSOWANIE INŻ. STANISŁAW R. MAJKA GARCZENICA 98C, 87-300 BRODNICA				
Typul rysunku:				
PRZEKRÓJ C - C				
Projektant Inż. Stanisław Majka KIP/0003/PROJ/10	podpis	data 11.2015.	Projekt	
Objekt: Dom dziennego pobytu (opiek) „SENIOR WIGOR"				Skala: 1:50
Lokalizacja: Grażawy dz. nr 424, obręb Grażawy				Nr rysunku: 60